

Zyklen-CNC-Flachschleifmaschinen SMART-818-H III/ 818-B III

Best.-Nr.: 530030 SMART-818-H III (Längsbewegung hydraulisch)

Best.-Nr.: 530031 SMART-818-B III (Längsbewegung Kugelumlaufspindel 3. Achse)

Die Flachschleifmaschinen sind Zyklenmaschinen der neuesten Generation, die sowohl den manuellen, halbautomatischen, als auch den vollautomatischen Betrieb erlaubt.



Technische Daten:

Tischgröße	200x460 mm
Schleiflänge max.	460 mm
Schleifbreite max. (inkl. Scheibe)	220 mm
Max. Abstand zwischen Tischoberfläche und Spindelmitte	457 mm
Standart-Magnetplatte	200 x 450 mm
Autom. Verfahweg des Tisches in der X-Achse (längs)	490 mm
Manueller Verfahweg des Tisches in der X-Achse (längs)	500 mm
Tischgeschwindigkeit stufenlos einstellbar von	0,1 -25 m/min.
Bei Version (B) CNC-Achse Option	0-20000 mm/min
Querweg:	
Eilgang	0-3 m/min
Kleinstes Eingabe-Inkrement	0,001 mm

max. Verfahweg	220 mm
Vertikalverfahweg	
Kleinstes Eingabe-Inkrement	0,001 mm
Eilgang	0-3 m/min
Spindel	
Spindeldrehzahl (stufenlos)	1000-7000 U/min.
Motorleistung	3,0 kW
Hydraulikmotor	0,75 kw
Quervorschub AC-Servomotor	1,0 kW
Vertikalvorschub AC-Servomotor	1,0 kW
max. Tischbelastung	210 kg
Standart-Schleifscheibe	
Dm. x Breite x Bohrung	203x13x31,75 mm
Aufstellfläche LxBxH	2555x2092x2100 mm
Gesamtanschlußwert	11 kva
Netto-Gewicht	1210 kg

Ausführliche Beschreibung der SMART-Zyklen-Steuerung und des Sonderzubehöres befinden sich im Anhang dieses Kataloges.

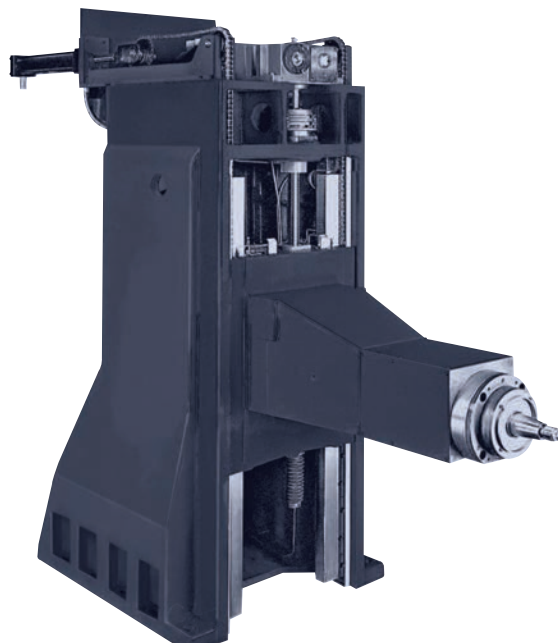


Zyklen-CNC-Flachschleifmaschinen SMART 818 H / 818 B

- Längsbewegung entweder hydraulisch (hohe Schnittgeschwindigkeit) oder über Kugelumlaufspindel wie in der Z + Y-Achse
- H = 2 Achsen CNC
B = 3 Achsen CNC (Balligschleifen)
- Maschine ausgestattet mit CNC Steuerung und "WOP" werkstatorientierter Programmierung
- Spindel mit 4 hochpräzisions Schrägkugellagern und Dauerschmierung
- Handgeschabte Führungen mit Turcite-Gegenbeschichtung
- 2 elektronische Handräder für Vertikal- und Querbewegung
- Schleifzyklen: Flachschleifen, Kreuzschleifen, Einstechschleifen, Seitenschleifen, Konturschleifen
- Profilabrichten mit über dem Tisch montierter Diamantrolle oder über dem Kopf montierter Diamantrolle
- Tisch: Kreuzschlitten, Ständer und Bett aus wabenrippenversteiftem Guss
- Gewichtsausgleich in der Vertikalachse



Steuerung mit Display



Ständer/ Spindel

Ausstattung der Maschine:

- CNC-Zyklus-Steuerung über PC mit 10 " Farbbildschirm und Graphik
- Netz, USB, Flash-Card Schnittstellen
- Schleifzyklen: Flachschleifen, Kreuzschliffschleifen, Einstechschleifen (auch mehrfach) sowie Profilschleifen
- Bewegliches elektronisches Handrad für gesteuerte Achsen
- Abrichten mit Kompensation
- Simulation von einzelnen Teilen bzw. Arbeitsschritten
- Starker Schleifspindelmotor 3 kW
- Schleifspindel in Hülsenbauart mit 4 vorgesepten Schrägkugellagee Klasse 7 (P4)
- Gewichtsausgleich in der Vertikalachse (Y-Achse), bewirkt Langzeitgenauigkeit
- Tischführung in Doppel-v-Ausführung handgeschabt und Turcite-B gegenbeschichtet (geeignet für Seitenschleifen)
- Hydraulik-System der Tisch-Längsbewegung kann für manuelle Operationen ausgekuppelt werden
- Die Vertikal- und Querachse sind mit Kugelumlaufspindeln Klasse C2 ausgerüstet
- AC-Servomotoree, Fabr. Mitsubishi in der Y- und Z-Achse (bei "B" auch X-Achse)
- Vollautomatische Zentralschmierung
- Querschlitzenführung in Doppel-V-Ausführung, extrem breit und auf dem ganzen Verfahrweg geführt um einen Überhang zu vermeiden
- Stufenlos-einstellbar Tischgeschwindigkeit bei "B" 0-20 m/min
- Hochwertige Gußkonstruktion mit starker Verrippung garantiert eine hohe Verwindungssteifigkeit und Stabilität
- Positionier- und Wiederholgenauigkeit 0,002 mm
- Elektrische Ausrüstung 400 V. / 50 Hz.

Zyklen-Flachschleifmaschinen SMART 1224-H III/ 1640-H III/ 1224-B III/ 1640-B III

Best.-Nr.: SMART-1224-H III / -1640-H III (Längsbewegung hydraulisch) 530032 / 530033

Best.-Nr.: SMART-1224-B III / -1640-B III (Längsbewegung Kugelumlaufspindel 3. Achse) 530034 / 530035

Die Flachschleifmaschinen SMART sind Zyklenmaschinen der neuesten Generation, die sowohl den manuellen, halbautomatischen, als auch den vollautomatischen Betrieb erlaubt.



Technische Daten:

Tischaufspannfläche, mm	300x600 / 400x1000
Max. Schleiflänge, mm	610 / 1015
Max. Schleifbreite, mm	305 / 405
Max. Abstand zw. Tischoberfläche und Spindelmitte, mm	620
Magnetspannplatte, mm	300x600 / 400x1000
Tischlängsbewegung:	
Max. Verfahrweg, autom., mm	650 / 1050
Max. Verfahrweg, manuell, mm	700 / 1100
Querbewegung:	
Eilgang, m/min.	0-3
Max. Verfahrweg, mm	370 / 460

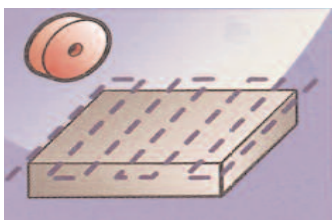
Vertikalzustellung:	
Eilgang, m/min.	0-3
Spindeldrehzahl, min ⁻¹	1450
Antrieb der Schleifspindel, kW	7,5
Antrieb Option, kW	10,0
Max. Tischbelastung, kg	420 / 670
Standardschleifscheibe:	
Ø x Breite x Bohrung, mm , mm	355x50x127
Platzbedarf, LxBxH, mm	
SMART 1224 H/B III	2776 x 2672 x 2085
SMART 1640 H/B III	3893 x 2876 x 2085
Maschinengewicht, netto ca., kg	2200 / 3500

Ausführliche Beschreibung der SMART-Zyklen-Steuerung und des Sonderzubehöres befinden sich im Anhang dieses Kataloges.

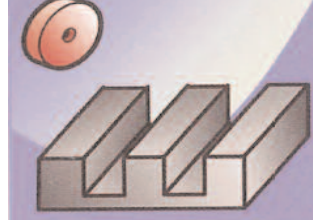
Flachschleifmaschinen SMART 1224-H / 1640-H / 1224-B / 1640-B

- Maschine ausgestattet mit CNC Steuerung und "WOP" werkstatorientierter Programmierung
- H = 2 CNC Achsen (Längsweg hydraulisch)
B = 3 CNC Achsen (Balligschleifen)
- Schleifzyklen: Flachschleifen, Kreuzschleifen, Einstechschleifen (auch mehrfach) sowie Profilschleifen
- Profilabrichten mit über dem Tisch montierter Diamantrolle oder über dem Kopf montierter Diamantrolle
- Längsbewegung entweder hydraulisch (hohe Schnittgeschwindigkeit) oder über Kugelumlaufspindel wie in der Z + Y-Achse
- Maschinenständer und Bett aus Mechanitguss mit Wabenverrippung.
- Spindel mit 4 hochpräzisions Schrägkugellagern u. Dauerschmierung (Vertikalachse)
- Vertikalführungen gehärtet und geschliffen, Führungen mit Turcite B-Gegenbeschichtung
- Spindelschlitten mit Gewichtsausgleich
- Tisch: Kreuzschlitten, Ständer und Bett aus wabenrippenversteiftem Guss
- Tischführung in Doppel-Ausführung geeignet für Seitenschleifen
- 2/3 elektronische Handräder für Vertikal- und Querbewegung mit Konturhandrad

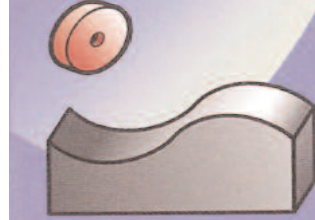
Vier Schleifzyklen:



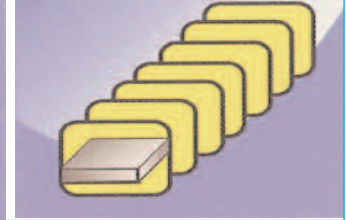
Flach/Kreuz



Einstich

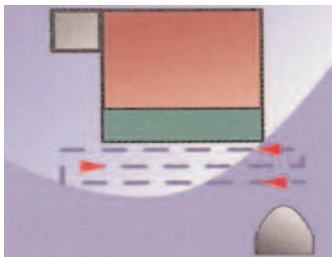


Profil

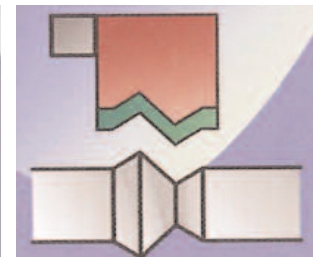


Zyklus-Verkettung

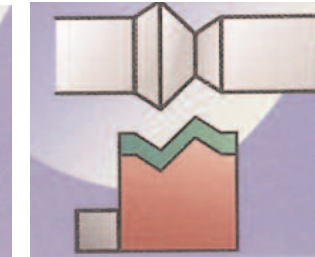
Vier Abrichtzyklen:



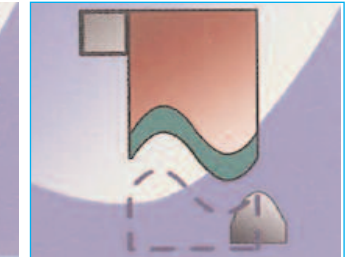
Tisch montiert



Rolle Tisch montiert (Opt.)



Rolle überkopf



Profilabrichtung



Bedienungsfläche

Standardausstattung:

- Tisch Vollumhausung
- Schleifscheibe
- Schleifscheibenflansch
- Maschinenleuchte
- Satz Nivellierschrauben mit Stellklötzen
- Auswuchtdorn/Bedienungsanleitung / CE-Norm

Sonderzubehör

- Elektromagnetplatte (mm) 600 x 300 und 1000 x 400
- Einstellbare Haftkraft und automatische Entmagnetisierung
- Nassschleifeinrichtung mit autom. Vliesrollensystem
- Auswuchtwaage mit Libelle
- Auswuchtwaage mit Rollen
- Im Winkel verstellbarer Abrichtdiamant
- 3-seitiges Abrichtgerät (am Tischseitlich montiert)
- Autom. angetriebene überkopf montierte Diamantrolle
- Stufenlose Drehzahl-Frequenzumformer
- 5,5 kW Spindelmotor / Stufenlose Drehzahl bis 2150
- Hydraulische Temperaturregulierung der Spindel

Siehe auch unsere SMART-Beschreibung im Anhang !