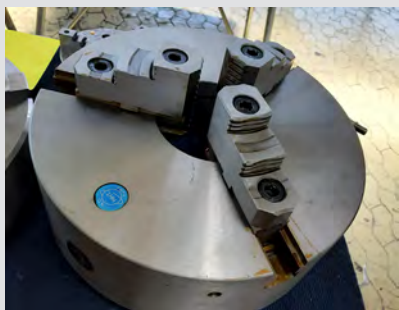


Vse mora ven...

**Rabljene
vpenjalne glave
za stružnice**

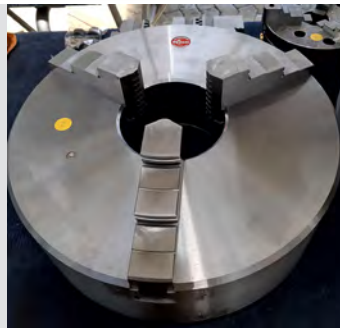
**Promo
Cene**

**Št. 1: 3-čeljustna vpenjalna glava
Ø 400 - Camlock 11**



1.100,-€

**Št. 1: 3-čeljustna vpenjalna glava
Ø 350 mm KK8**



800,-€

**Št. 3: 3 - čeljustna klinasta
vpenjalna glava Ø 160 mm**



3.800,-€

**Št. 4: 2x standardna
3-čeljustna vpenjalna glava za**



Na zahtevo

+ plus dostava

- Pošiljka GLS do 30 kg
- z DSV od 30 kg
- Cene so neto cene

Poizvedbe in naročila naslovite na:

Milan Čivre:

mcivre@wagner-maschinen.de

Tel: +386 (0) 40 688 280

Rabljene vpenjalne glave za stružnice

Št. 5: Vpenjalna glava Ø 210 mm
proti vretenu



500,-€

Št. 6: 3- čeljustna vpenjalna glava,
hidravlična Ø 250 mm, hidravlično,
DIN 55026 KK6



Na zahtevo

Št. 7: 3- čeljustna vpenjalna glava
Ø 200 DIN 55029 KK6



1.294,-€

Št. 8: 3- čeljustna vpenjalna glava, hidravlična
250 mm, hidravlično, DIN 55026 KK6



Na zahtevo

Št. 9: 3- čeljustna vpenjalna glava
Ø 200 mm Camlock D1-6



500,-€

Nr. 10: 3- čeljustna vpenjalna glava
Ø 250 mm DIN 6350



669,-€

+ plus dostava

- Pošiljka GLS do 30 kg
- z DSV od 30 kg
- Cene so neto cene

Poizvedbe in naročila naslovite na:

Milan Čivre:

mcivre@wagner-maschinen.de

Tel: +386 (0) 40 688 280

**Št. 11: mehatronsko držalo
širine 160 mm / višine 45 mm**



100,-€

**Št. 12: mehatronsko držalo
širine 125 mm / višine 40 mm**



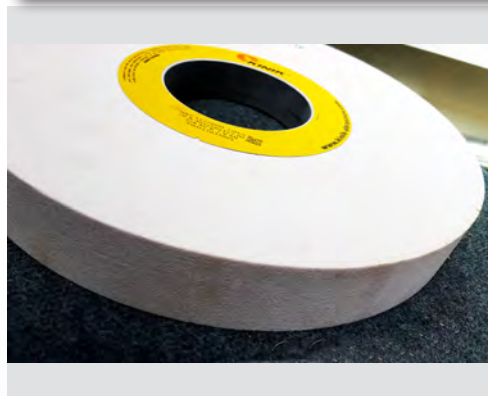
100,-€

**Št. 13: 3- čeljustna vpenjalna glava
Ø 160 mm , DIN 6350, jeklo**



200,-€

**Št. 14: 2x brusilna plošča
405 x 50 x 127 mm**



150,-€

**Št. 15: Protiležaj
DAS-320 za 4 osi**



Na zahtevo

**Št. 16: 7 x 3- čeljustna vpenjalna
glava WDSE 360 Original**



Na zahtevo

+ plus dostava

- Pošiljka GLS do 30 kg
- z DSV od 30 kg
- Cene so neto cene

Poizvedbe in naročila naslovite na:

Milan Čivre:

mcivre@wagner-maschinen.de

Tel: +386 (0) 40 688 280

**Št. 17: T3- čeljustna vpenjalna glava
BISON; Ø 200 mm; litina; DIN 6350**



500,-€

**Št. 18: Čelne plošče s štirimi čeljustmi
Ø 250 mm**

600,-€

**Št. 19: 3- čeljustna vpenjalna glava
BS-1 Razdelilna glava 150 mm**



400,-€

**Št. 20: Univerzalna delilna
glava FW 100**



1.000,-€

**Št. 21: Sistem vpenjanja za
konvencionalni vrtilno-frezalni stroj**



80,-€

**Št. 23: Sistem za hitro menjavo
orodja MK 5 za PRC 50**



100,-€

+ plus dostava

- Pošiljka GLS do 30 kg
- z DSV od 30 kg
- Cene so neto cene

Poizvedbe in naročila naslovite na:

Milan Čivre:

mcivre@wagner-maschinen.de

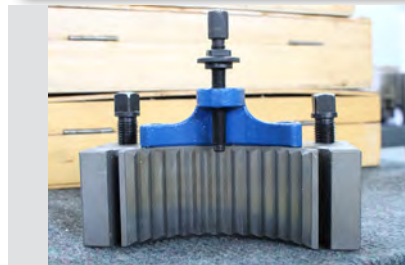
Tel: +386 (0) 40 688 280

Št. 22: Sonda za obdelovance s samodejnim spreminjanjem podajanja, SK40



500,-€

Št. 24: držalo za stružno orodje tipa BD 25-120



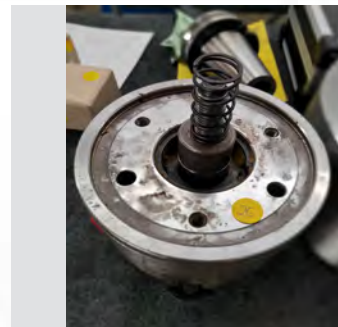
142,-€

Št. 25: Morsejev stožec HH2-40-MK4



20,-€

Št. 26: 3- čeljustna vpenjalna glava Ø 160 mm Podjetje Röhm



200,-€

Št. 27: 3- čeljustna električna vpenjalna glava KFD-HS 250/2



900,-€

Št. 28: 3- čeljustna vpenjalna glava BISON DIN 55029 Ø160 mm KK4



700,-€

Št. 29: Nosilec vpenjalne sponke ER 32/ BT 40



100,-€

Poizvedbe in naročila naslovite na:
 Milan Čivre:
 mcivre@wagner-maschinen.de
 Tel: +386 (0) 40 688 280



TRENNJAEGER

Vse mora ven...

Rabljeni žagini listi za vse običajne industrijske žage



Dimenzije žaginih listov HSS 350-500 mm

NR.	ART	Sägeblatt Ø	Aufnahme (Bolzen)		Teilkreis	Zähnezahl		Stückzahl
						Zahnteilung	Dicke	
1	HSS	350	40	10,5	63	220	3,2	4
2	HSS	350	40	10,5	63	128	3,2	4
8	HSS	360	50	13	100	180	3,0	1
10	HSS	370	50	16	80	120	3,0	2
11	HSS	400	50	16	80	ZT8	3,5	4
13	HSS	300	32	8,5/11	60/45	160	2,5	1
14	HSS	300	32	8,5/12,5	65/50	160	2,5	1
15	HSS	300	40	12/8,5	64/50	100	2,5	1
16	HSS	300	40	12/8,5	65/55	240	2,5	1
17	HSS	300	40	12/8,5	64/55	100	2,5	1
18	HSS	300	40	12/8,5	64/55	80	2,5	2
19	HSS	300	40	10	64	ZT9	2,5	8
20	HSS	300	40	10	64	200	2,5	2
22	HSS	275	40	11	64	120	2,5	2
23	HSS	350	40	11	66	120	3,0	3
24	HSS	250	32	10/85	64/50	100	2,0	5
25	HSS	350	50	16	80	120	3,0	4
26	HSS	350	50	16	80	160	3,0	5
27	HSS	275	40	12/8,5	64/55	60	2,5	3
28	HSS	250	32	12/8,5	64/50	100	2	2
29	HSS	315	32			300	2,5	1
30	HSS	315	32	12/9,6	64/50	160	3	3
32	HSS	350	40	10,5	64	220	3,2	13 Alu
33	HSS	350	40	12	64	128	3,2	2
34	HSS	350	40	12	64	160	3,2	3 Alu
35	HSS	250	32	9	50	80	2,5	5
37	HSS	250	40	11	64	80	2,5	3
38	HSS	275	40	9,0	1x9	124	2,5	7
39	HSS	275	40	9,0	1x9	124	2,5	4 Alu
40	HSS	275	40	9,0	1x9	90	2,5	3 Alu
64	HSS	400	40	12,5/8,5	55/64	150	3	1
65	HSS	370	50	14/15	85/80	100	3	1
66	HSS	500	50	18/15	100/80	80	4	1
67	HSS	420	50	15	80	160	3,5	1
68	HSS	450	50	18/15	100/80	60	3,5	1
69	HSS	450	50	18/15	100/80	70	4,0	1
82	HSS	300	40	12,5/8	64/55	160	2,5	1
83	HSS	370	40	12/8,5	65/55	140	3	1
84	HSS	315	40	12/8,5	65/55	80	3	1
85	HSS	300	40	12,5/8,5	65/55	160	2,5	1
170	HSS	370	60	16	80	160	3	4
171	HSS	370	50	15	80	220	3	5
172	HSS	375	50	14	85	220	3	1
173	HSS	325	40	12/8	65/55	70	3	1
174	HSS	300	40	12/8,5	65/55	70	3	1
175	HSS	350	40	12/8,5	65/55	70	3	1
176	HSS	350	40	12/8,5	65/55	180	3	1
177	HSS	325	40	12/8,5	65/55	170	3	1

Promo cene

majhne dimenzije 90€

Srednje dimenzije 150 €

velike dimenzije 200 €

Dostava z GLS Poština: približno 33,-Euro
Cene so neto cene

Za povpraševanje in naročilo se obrnite na:
Milan Čivre:
mcivre@wagner-maschinen.de Tel: +386 (0) 40 688 280

Ponudbe so v celoti samo za rabljene izdelke.

Uporabljeni žagini listi HSS dobro stanje

**TOP
Ponudbe**

NR.	ART	Sägeblatt Ø	Aufnahme	Bolzen	Teilkreis	Zähnezahl		Stückzahl
						Zahnteilung	Dicke	
178	HSS	325	40	12/8,5	65/55	100	3	1
180	HSS	300	40	12/8,5	65/55	78	2,5	1
181	HSS	300	40	12/8,5	65/55	67	2,1	1
182	HSS	300	40	12/8,5	65/55	100	2,5	1
183	HSS	275	40	12,5/8,5	65/55	110	2,5	1
184	HSS	275	40	12,5/8,5	65/55	84	2,5	1
185	HSS	275	40	12,5/8,5	65/55	110	2,5	1
186	HSS	275	40	12,5/8,5	65/55	86	2,0	1
187	HSS	500	50	14	85	54	4	1
188	HSS	315	40	12/8,5	64/55	147	3	1
189	HSS	315	40	12/8,5	65/55	120	3	1
190	HSS	325	40	12/8,5	65/55	128	3	1
191	HSS	385	50	15	85	56	4	1
192	HSS	350	40	11	65	122	3	1 Alu
193	HSS	450	40	15	100	100	4	1
194	HSS	325	40	12/8,5	65/55	128	3	1
195	HSS	350	40	11	90	220	2,5	1
196	HSS	370	40	12/8	65/55	150	3	1
197	HSS	275	40	12/9	65/55	220	2	1
198	HSS	315	40	12,5/8,5	65/55	80	2,5	1
199	HSS	300	40	10	63	102	2,5	3
200	HSS	300	40	10	64	170	2,5	1
202	HSS	315	40	12/8	65/55	164	2,5	1
203	HSS	315	40	12/8,5	65/55	98	2,5	1
204	HSS	400	50	14	80	167	4	1
205	HSS	400	50	15	80	180	4	1
206	HSS	425	50	11	80	130	3,5	1
207	HSS	425	40	15/12/8,5	80/64/55	164	3,5	1
208	HSS	350	40	12/8,5	64/55	90	3,5	1
209	HSS	400	40	15/12	80/65	100	3,5	1
223	HSS	425	50	11	80	160	3,5	1
224	HSS	370	50	15	80	160	3	1
225	HSS	315	40	12/8,5	65/55	98	2,5	1
226	HSS	315	40	12/8,5	65/55	64	3	1
227	HSS	325	40	12/8	65/55	102	3	1
228	HSS	325	40	12/8	65/55	100	3	1
229	HSS	315	40	12/8	65/55	160	3	1
230	HSS	400	50	15,5	80	160	3,5	1
231	HSS	400	50	15	80	69	3,5	1
232	HSS	550	50	14,5	100	220	4	1
233	HSS	450	50	14	116/80	140	4	2
234	HSS	400	50	14	80	210	3,5	1
235	HSS	450	40	14,5	100	100	4	1
236	HSS	500	50	18	100	120	3,2	1

Posebna ponudba:

- 66
Jekleni žagini listi 250 mm
- 13
Žagini listi iz HSS 350 mm

Poizvedbe in naročila naslovite na:

Milan Čivre:

mcivre@wagner-maschinen.de

Tel: +386 (0) 40 688 280

Rabljeni listi za prečno rezanje Jekleni žagin list v dobrem stanju

NR.	ART	Sägeblatt Ø	Aufnahme Ø	Bolzen	Teilkreis	Zähnezahl/ Zahnteilung	Dicke	Stückzahl
3	SS	350	40	10,5	63	160	2,5	4 Alu
36	SS	250	32			80	2,0	66

Uporabljeni HM žagini listi Karbidi žagini listi- dobro stanje

NR.	ART	Sägeblatt Ø	Aufnahme Ø	Bolzen	Teilkreis	Zähnezah/ Zahnteilung	Dicke	Stückzahl
43	HM	550	50	18,5	100	120	4,0	1
44	HM	560	80	22	145	66	50	1
45	HM	500	50	22	100	104	4,6	1
46	HM	450	60	14	90	108	4,0	1
47	HM	450	60	15	90	112	4,0	1
48	HM	500	50	18	100	72	4,0	1
49	HM	500	50	18	100	72	4,0	1
50	HM	510	40			125	3,0	1
51	HM	500	40			80	4	1
52	HM	350	32	11	64	108	3,6	1
53	HM	400	60	16	90	60	4,0	1

Rabljeni žagini listi za segmentne žage od 315 do 510 mm

NR.	ART	Sägeblatt Ø	Aufnahme Ø	Bolzen	Teilkreis	Zähnezah/ Zahnteilung	Dicke	Stückzahl
4	Segment	315	40	13/11	65/55	84	3,6	4
5	Segment	400	60	18	100	ZT19	4,1	2
6	Segment	400	60	18	100	ZT13	4,1	1
7	Segment	400	60	18	100	ZT8	4,1	2
9	Segment	400	60	16	90	ZT6	4,0	1
12	Segment	400	50	14	80	ZT5	4,5	3
21	Segment	420	60	16	90	ZT9	4,5	2
31	Segment	340	40	10,5	64	128	3,6	2
41	Segment	660	80	22	142	ZT12,3	6,5	1
42	Segment	690	80	19,5/23	12/141	144	6,0	1
54	Segment	540	80	22	145	185	5	1
55	Segment	560	80	22	145	185	5,3	1
56	Segment	510	60	18	100	90	5,3	1
57	Segment	520	50	18	100	108	5,7	1
58	Segment	560	80	22	145	ZT6	5,0	1
59	Segment	460	60	16	90	ZT15	4,0	1
60	Segment	450	60	16	90	ZT9	4,0	1
61	Segment	510	60	18	100	ZT8	5	1
62	Segment	500	60	18/15	100/80	ZT8	5	1
63	Segment	380	60	18	100	ZT12	4	1
70	Segment	400	60	16	90	ZT13	4,0	1
71	Segment	380	60	18/15	100/80	ZT18	4,0	1
72	Segment	400	60	16,5	90	ZT13	4,0	1
73	Segment	375	60	18	100	ZT16	4,0	1
74	Segment	350	50	14	85	ZT17	3,0	1
75	Segment	370	50	15	80	ZT18	3,0	1
76	Segment	370	50	14	80	ZT18	2,0	1
77	Segment	350	50	14	85	ZT14	3,0	1
78	Segment	340	50	14	85	ZT14	3,0	1
79	Segment	350	60	18	100	ZT14	4,0	1
80	Segment	370	60	16	90	ZT14	4,0	1
81	Segment	350	50	14	85	64	4,0	1
86	Segment	540	60	17,5	100/85	54	4,4	1
87	Segment	460	60	16	90	185	4,4	1
88	Segment	460	60	16	90	144	4,5	1
89	Segment	460	60	16	90	144	4,5	1
90	Segment	380	60	18/15	100/80	145	4	1
91	Segment	370	60	16	90	165	4	1

**Rabljeni žagini listi za segmentne žage
od 315 do 510 mm**

NR.	ART	Sägeblatt		Aufnahme		Zähnezahl		
		Ø	Ø	Bolzen	Teilkreis	Zahnteilung	Dicke	Stückzahl
93	Segment	460	60	16	90	185	4,6	1
94	Segment	460	50	18/16	100/80	185	4,5	1
95	Segment	460	50	18/15	100/80	85	4,6	2
96	Segment	450	60	16	90	108	4,5	1
97	Segment	400	60	16	90	160	4	1
98	Segment	400	60	16	90	180	5	1
99	Segment	460	60	16	90	144	4,5	1
100	Segment	450	60	14	90	180	4	1
101	Segment	380	60	18/14	80/100	128	3	1
102	Segment	390	60	17/14	100/80	128	4	1
103	Segment	440	60	16	90	144	4	1
104	Segment	460	60	18/14	100/80	72	4,5	1
105	Segment	450	60	16	90	90	4,6	1
106	Segment	460	50	18/14	100/80	144	4,5	1
107	Segment	370	60	18	100	96	4,0	1
108	Segment	460	50	18	100	76	4,5	1
109	Segment	340	50	17/14	100/85	96	3,0	1
110	Segment	460	60	15	90	108	4,6	1
111	Segment	360	60	15	90	128	4	1
112	Segment	450	80	22	145	90	4	1
113	Segment	349	50	14	85	128	3	1
114	Segment	460	60	15	90	108	4,5	1
115	Segment	430	60	14	90	144	3,5	1
116	Segment	460	60	15	90	108	4,5	1
117	Segment	350	50	14	80	80	3	1
118	Segment	385	60	16	90	128	4	1
119	Segment	460	50	18/14	100/80	72	4,5	1
120	Segment	460	60	16	90	144	4,5	1
121	Segment	460	50	18/15	100/80	108	4,7	1
122	Segment	510	50	18	100	144	5,7	1
123	Segment	400	60	18/15	100/80	160	4,0	1
124	Segment	510	60	18	100	98	5,0	1
125	Segment	400	60	18	100	160	4,0	1
126	Segment	400	60	18	100	64	4,0	1
127	Segment	400	60	18	100	160	4,0	1
128	Segment	400	60	18	100	64	4,0	1
129	Segment	400	60	18	100	96	4,0	1
130	Segment	400	60	18	100	80	4,2	1
131	Segment	400	60	16	90	64	4,0	1

**Rabljeni žagini listi za segmentne žage
od 315 do 510 mm**

NR.	ART	Sägeblatt	Aufnahme	Zähnezahl				Stückza
		∅	∅	Bolzen	Teilkreis	Zahnteilung	Dicke	
134	Segment	400	60	18	100	80	4,0	1
135	Segment	400	60	18	100	64	4,0	1
136	Segment	400	60	16	90	192	4,0	1
137	Segment	400	60	18	100	64	4,0	1
138	Segment	400	60	16	90	80	4,0	1
139	Segment	400	60	18	100	64	4,0	1
140	Segment	400	60	16	90	64	4,0	1
141	Segment	400	60	18	100	192	4,0	1
142	Segment	400	60	18/15	100/80	192	4,0	1
143	Segment	400	50	15	85	64	4,0	1
144	Segment	310	50	14/11	85/64	84	3,3	1
145	Segment	310	50	15	80	70	4,0	1
146	Segment	400	60	18	100	96	4,0	1
147	Segment	400	60	18	100	128	4,0	3
148	Segment	400	60	18	100	192	4,0	1
149	Segment	395	60	18	100	64	4,0	2
150	Segment	400	60	16	90	80	4,0	1
151	Segment	400	60	18	100	64	4,0	1
152	Segment	400	60	18	100	160	4,0	1
153	Segment	360	50	14	85	54	4,0	1
154	Segment	400	60	16	90	64	4,0	1
155	Segment	540	50	18	100	128	4,0	1
156	Segment	510	50	18	100	108	4,0	1
157	Segment	460	60	18	100	144	4,0	4
158	Segment	460	60	16	90	128	4,8	2
159	Segment	425	60	16	90	128	4,5	1
160	Segment	460	60	16	90	160	4,5	2
161	Segment	460	50	18/14	100/80	160	4,0	1
162	Segment	460	50	18/15	100/80	64	4,5	1
163	Segment	455	60	16	90	96	4,5	2
164	Segment	455	50	18/14	100/80	64	4,5	1
165	Segment	440	60	18	100	64	4,5	1
166	Segment	450	60	18	100/85	48	4,5	1
167	Segment	460	50	18/14	100/80	64	4,5	1
168	Segment	455	60	18	100	48	4,5	1
169	Segment	445	60	18	100	64	4,5	1
179	Segment	340	50	15	85	80	4	1
201	Segment	400	60	18	100	96	4	1
222	Segment	450	50	18/14	100/80	7	4/4,8	1